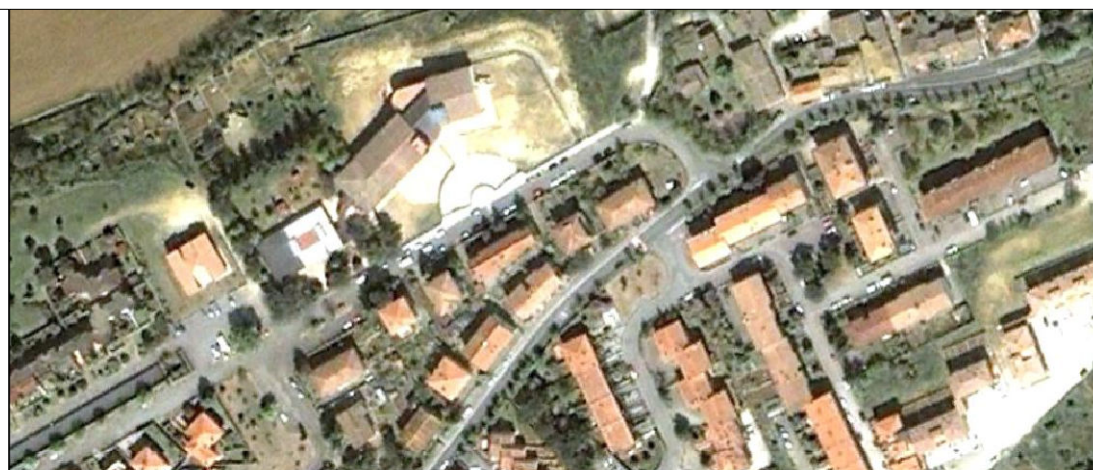




COMUNE
DI
SAN CASCIANO
IN VAL DI PESA
Provincia di Firenze



Tav. 17d

REGOLAMENTO URBANISTICO

Località
Scuola - Cerbaia

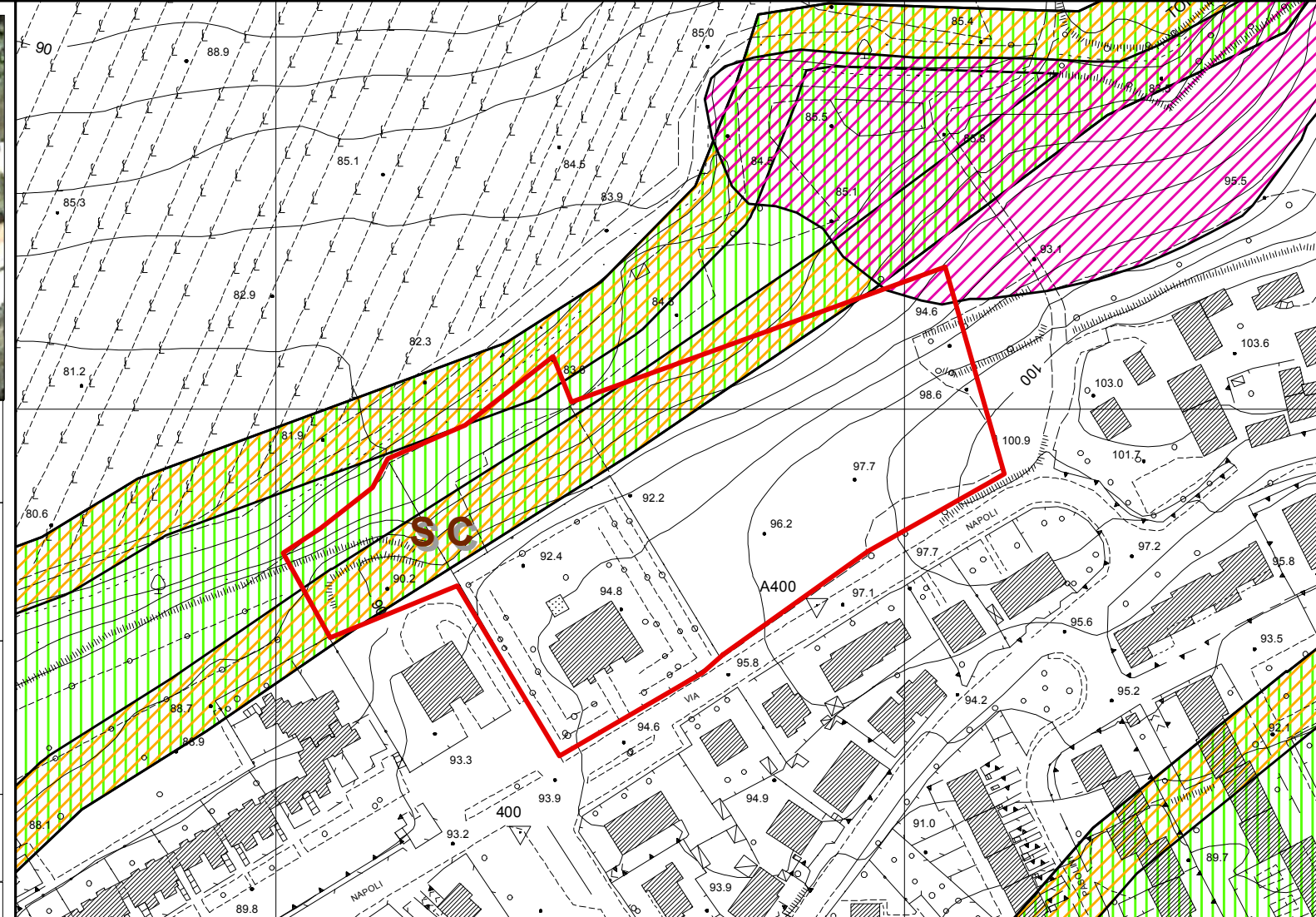
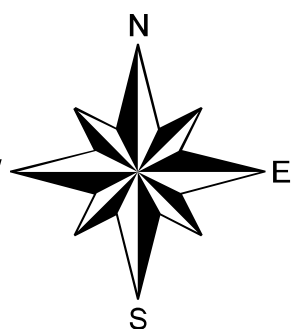
Indagini geologico - tecniche
con integrazioni a seguito osservazioni recepite
dall'Amministrazione Comunale

Carta delle Zone a Maggior Pericolosità Sismica Locale (ZMPSL)



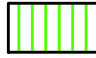

Giugno 2012

Scala: 1:2.000

Quadro d'unione W



Legenda

-  **3** Zona caratterizzata da movimenti franosi inattivi
-  **8** Zone di bordo della valle e/o aree di raccordo con il versante (buffer di 20m a partire dal contatto verso la valle)
-  **9** Zona con presenza di depositi alluvionali granulari e/o sciolti
-  Comparti e/o previsioni urbanistiche con singole schede di fattibilità

Studio Geologico Dott. Geol. Alessandro Murratzu
Via Silvio Pellico, 14/16
Certaldo (FI) - Tel. 0571/651312